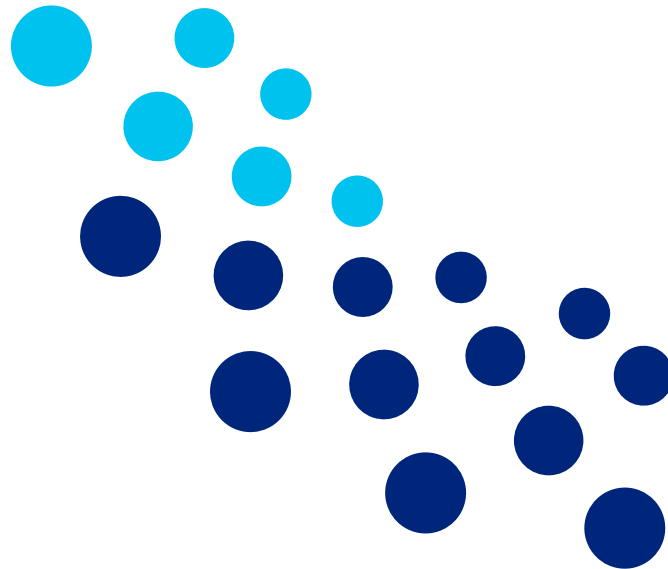




IfBQ

INSTITUT FÜR BILDUNGSMONITORING
UND QUALITÄTSENTWICKLUNG



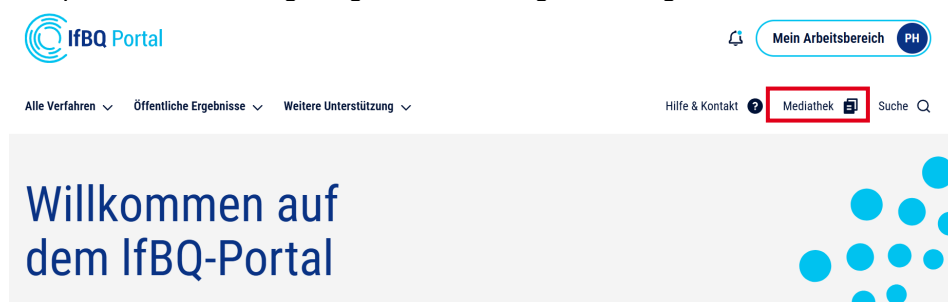
IfBQ-Portal: Mediathek für alle Nutzenden

1. Einleitung

Die Mediathek ermöglicht es, die Materialien des IfBQ-Portals verfahrensübergreifend gezielt mit Suchbegriffen und Filtern zu durchsuchen und systematisch zu sichten.

2. Aufruf der Seite

Über den Menüpunkt „Mediathek“ gelangen Sie auf die gleichnamige Unterseite.

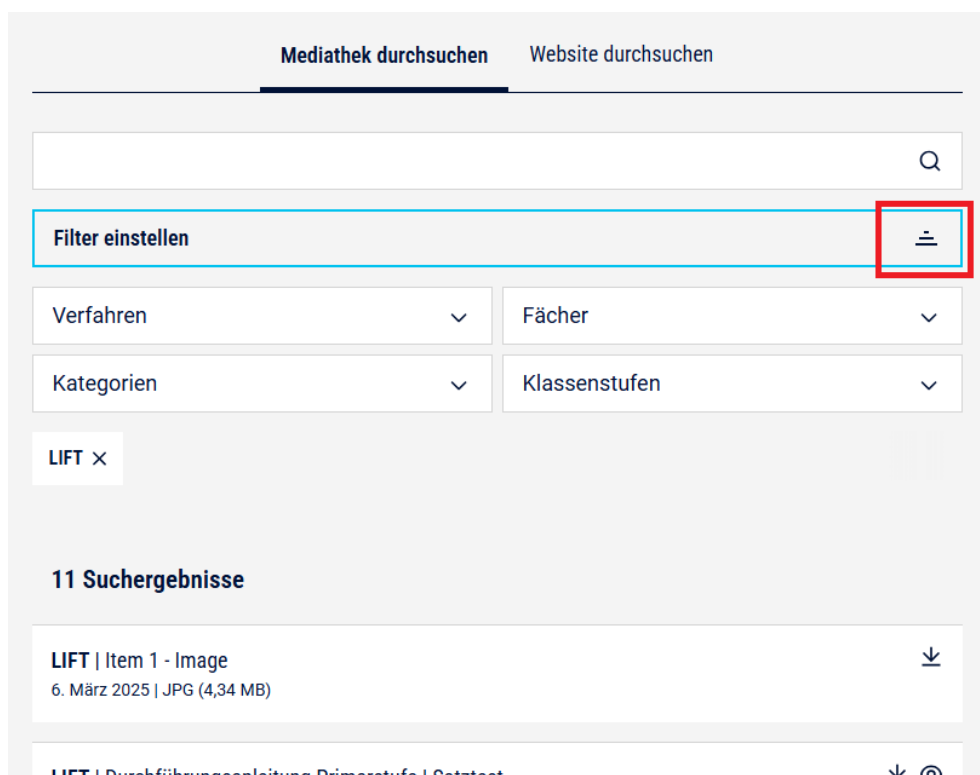


3. Materialien finden in der „Mediathek“

Um Informationen systematisch zu filtern, ist entweder die Eingabe des gewünschten Suchbegriffs im „Suchfeld“ erforderlich (zum Starten der Suche „Enter“ drücken), oder Sie filtern direkt über einen der untenstehenden Suchbegriffe.

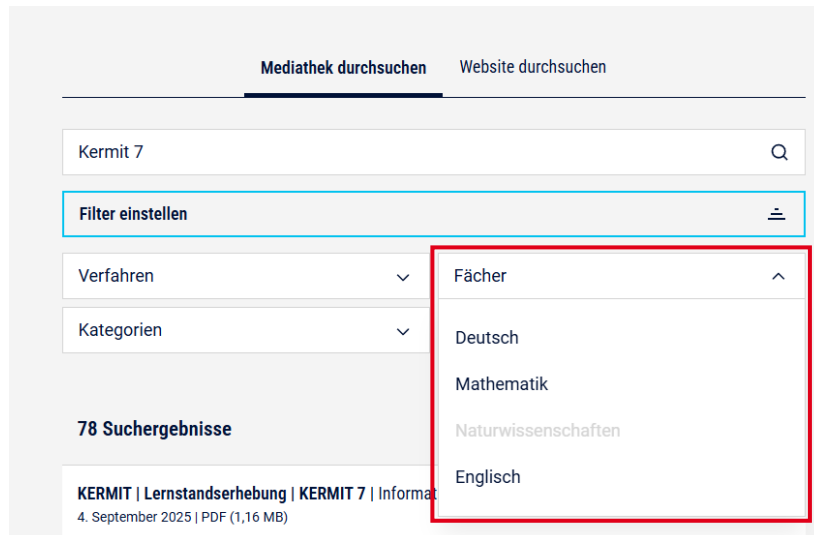


In dieser Anleitung wurde als Beispiel unter „Verfahren“ der Eintrag „LIFT“ gewählt. Anschließend erscheint unterhalb des „Suchfelds“ die zusätzliche Funktion „Filter einstellen“. Diese können Sie über das Symbol ein- und ausklappen. Der folgende Screenshot zeigt den Filter im ausgeklappten Zustand.

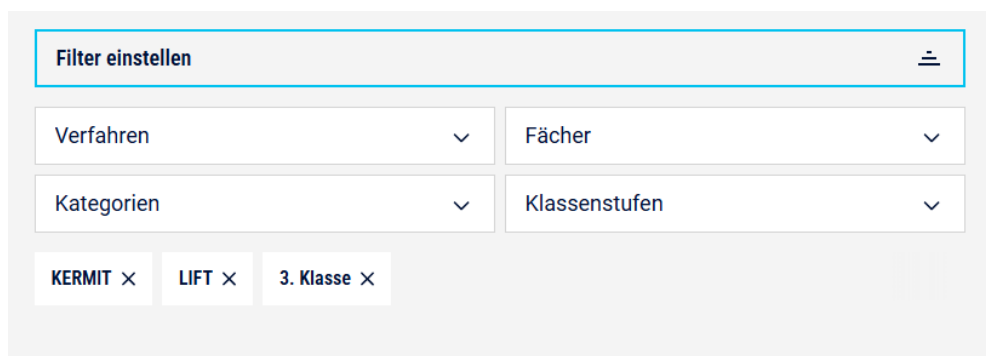


Über die Filter „Verfahren“, „Fächer“, „Kategorien“ und „Klassenstufen“ kann die Suche verfeinert werden. Die einzelnen Filter sind untereinander UND-verknüpft (die ausgewählten Werte müssen auf ein Material zutreffen), die Werte in den einzelnen Fächern sind ODER-verknüpft (nur einer der Werte

muss auf ein Material zutreffen). Durch einen Klick auf die einzelnen Filter öffnet sich das Filtermenü, und die Unterpunkte können durch weiteres Klicken in die Filterung aufgenommen werden.



Die folgende Auswahl zeigt exemplarisch eine Auswahl der Verfahren KERMIT und LIFT zusammen mit der Klassenstufe 3. Diese Auswahl würde alle Inhalte liefern, die entweder zu KERMIT **oder** zu LIFT vorliegen und **alle zusätzlich** für Klassenstufe 3 relevant sind.



4. Was bedeuten die Symbole je Suchergebnis?

Jedes Suchergebnis zeigt auf der linken Seite den Titel, das Erstellungsdatum und den Dateityp inkl. Größe der Datei. Auf der rechten Seite werden je nach Material verschiedene Symbole angezeigt:

- Über das **Auge** können sie die Datei direkt im Browser anzeigen lassen. Die Datei öffnet sich hierbei in einem neuen Reiter. Diese Funktion steht ausschließlich für pdf-Dateien zur Verfügung
- Über den **Download-Pfeil** können Sie die Datei herunterladen. Die Datei wird ihnen zum Speichern angeboten.

- Hat eine Datei ein **Schloss-Symbol**, bedeutet dies, dass Sie keine Berechtigung haben, die Datei zu nutzen.

Abschlussprüfungen | Ablaufplan

14. Juli 2025 | PDF (119,53 KB)

